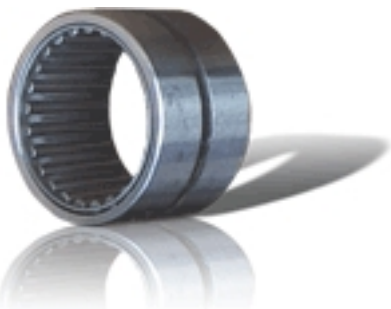




Rullelager med små ruller kalles nålelager.

Nålelager kan leveres i forskjellige utgaver. Du kan velge fra enkle nålehylser uten innerring, til kraftigere utgaver med innerring. Det finnes også alternativer uten løpebaner (innerring / yttering)



Nålelager med kraftig yttering og smørespor. Kan leveres med eller uten innerring.

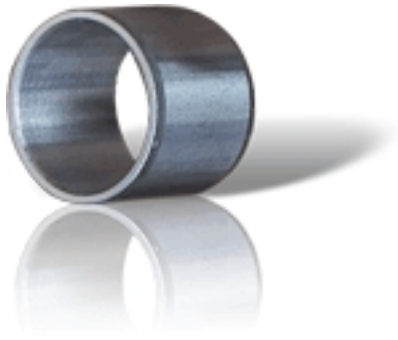


Nålehylse. Lett nålelager med enkel ytterbane i presset metall. Betegnes HK, kan levers lukket på en side. Lukket nålehylse betegnes BK.



Nålekrans K. Nålelager uten lagerbaner (innerring eller yttering)

Nåleholder i presset metall som holder rullene på plass i lageret.



IR innerringer kan leveres løse til nålelager. Når et nålelager skiftes bør også innerringer (nålebanen) skiftes. Dette er for å oppnå maksimal levetid på lageret.

Nytt lager på slitt nålebane = slitt lager.